

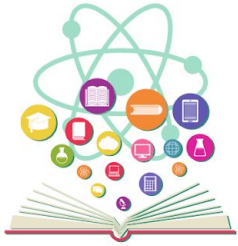
**Distrito Escolar Unificado de Santa  
Bárbara  
Informe ante el Consejo #8  
13 de octubre de 2020**



**Santa Barbara Unified**  
Every child, every chance, every day.

# Factores que determinarán la reapertura de las escuelas

*Prioridades para otoño de 2020*



**Instrucción**

**Participación de la comunidad**



**Salud y bienestar**

**Instalaciones y operaciones**



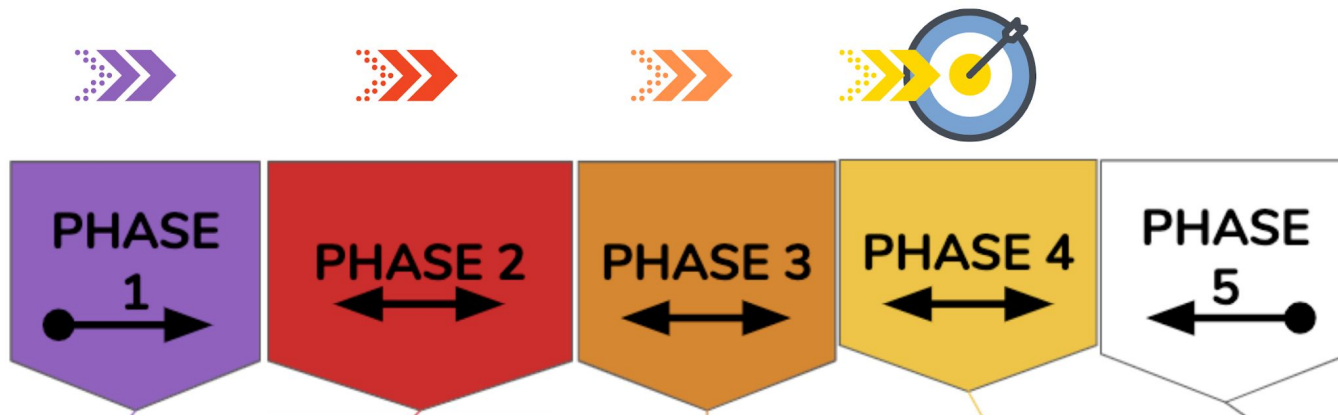
**Gobierno y liderazgo**



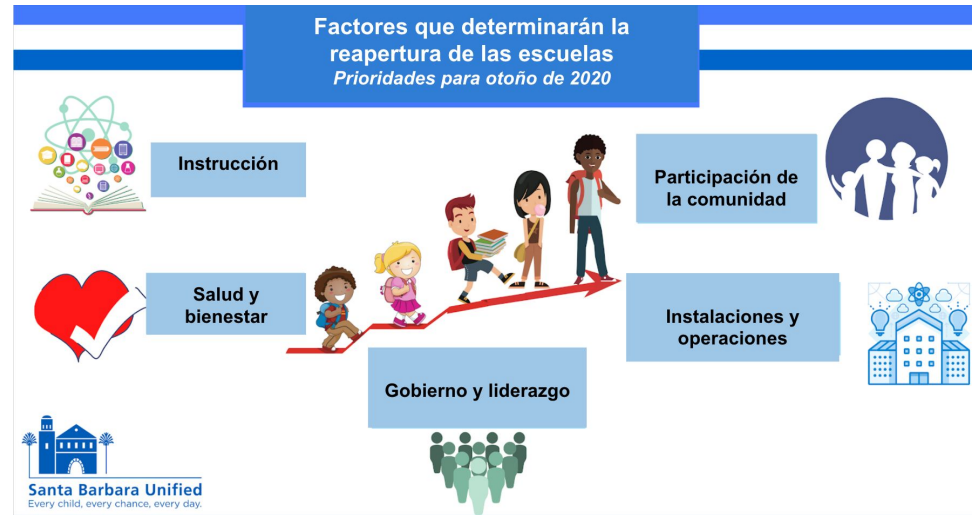
**Dado que la actual etapa de riesgo de COVID-19 del condado de SB se aproxima al nivel moderado de "Anaranjado", el progreso en los grupos pequeños de estudiantes, los resultados de las encuestas de todas las partes de interés, las consideraciones de seguridad y la continuidad del aprendizaje de los estudiantes:**

## **Solicitamos la aprobación del Consejo en lo siguiente:**

- Comenzar con el aprendizaje presencial con un modelo híbrido en las escuelas **primarias** a partir del 9 de noviembre (cuando se *prevé* que nuestro condado estará en el nivel de transmisión de Anaranjado/Moderado de COVID-19).
- Comenzar con el aprendizaje presencial con un modelo híbrido en las escuelas **secundarias y preparatorias** a partir del 19 de enero (cuando se *prevé* que nuestro condado estará en el nivel de transmisión de Anaranjado/Moderado o Dorado/Mínimo de COVID-19, y el primer día del segundo semestre).
- Autorizar al personal a ampliar las oportunidades para el aprendizaje en persona y el apoyo socioemocional y enriquecimiento en nuestras escuelas **secundarias y preparatorias**.



- Preparación en términos de salud y seguridad
- Capacidad de las instalaciones
- Disponibilidad del personal
- Opción de la familia de optar por el aprendizaje presencial o el aprendizaje a distancia



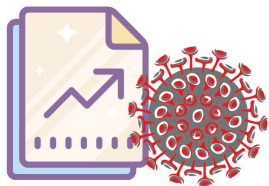


**Santa Barbara Unified**  
Every child, every chance, every day.

## Pruebas realizadas a los empleados

- Se realizaron pruebas en un período de 3 semanas - 1,250 empleados examinados
- Todos los resultados que se recibieron hasta el 8 de octubre de 2020 fueron negativos

	Personal Clasificado	Personal Certificado	Administradores	Sin cita, entrenadores y maestros sustitutos
<b>Examinados</b>	639	499	81	31
<b>Por ser examinados</b>	111	319	0	0



# Protocolo para casos activos de COVID-19



**Santa Barbara Unified**  
Every child, every chance, every day.

**1 Paso 1: El director(a) o supervisor se pone en contacto con la Dra. Wageneck**

**2 Paso 2: El director(a) o supervisor se pone en contacto con la enfermera del distrito asignada**

**3 Paso 3: La enfermera del distrito se pone en contacto con Susan Klein-Rothschild del SBPH**

- Habrá excepciones cuando existan tres o más casos de diferentes hogares en una escuela (Brote)

**4 Paso 4: Las enfermeras del distrito continúan consultando con el Dpto. de Salud Pública del Condado de Santa Bárbara (SBPH) a lo largo de la duración del caso**

El proceso se detalla en [Protocolo para casos activos de COVID-19](#)

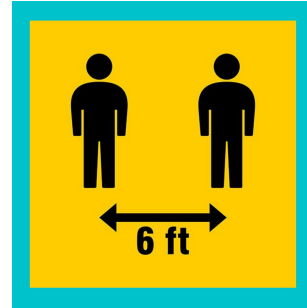




**Cubrebocas**



**Lavado de  
manos**



**Distanciamiento  
físico**



**Limpieza y desinfección**



# Factor determinante del distanciamiento social

## Clases en persona antes de COVID (ejemplo)

- 536 alumnos
- 24 maestros
- 23 promedio de estudiantes por maestro
- 34 salones de clase



## Factor determinante del distanciamiento social = promedio de 15 estudiantes por salón de clase

- $536 \times 11\% = 59$
- 477 alumnos
- 24 maestros
- 15 estudiantes por maestro
- 32 aulas necesarias
- 8 maestros adicionales necesarios (\$600,000 costo estimado de noviembre - junio)

## Horario HÍBRIDO grupos A/B: 50% de los estudiantes ESTÁN EN LA ESCUELA

- 239 alumnos
- 24 maestros
- 10 estudiantes por maestro
- 34 salones de clase
- No se necesitan maestros adicionales\*
- Se necesita personal clasificado adicional





# Disponibilidad del personal

## Personal certificado (818)

### *Maestros y otros educadores*

- 55 permisos por razones médicas o por cuidado de niños
  - 22 primarias
  - 33 secundarias/preparatorias
- 763 maestros disponibles
- El personal que está de licencia puede que esté disponible para el aprendizaje a distancia

## Personal certificado maestros sustitutos (31)

### *Maestros*

## Personal administrativo (81)

### *Administradores del distrito y de la escuela*

## Personal clasificado (750)

### *Personal de apoyo*

- 82 permisos por razones médicas o por cuidado de niños
  - 31 primarias
  - 51 secundarias/preparatorias
- 668 personal de apoyo
- El personal que está de licencia puede que esté disponible para el aprendizaje a distancia

## Personal clasificado sustituto

### *Personal de apoyo*

- Oferta de oportunidades de trabajo para puestos de conserjes temporales y auxiliares de maestros de educación general
- Asignaciones temporales y de duración limitada solamente

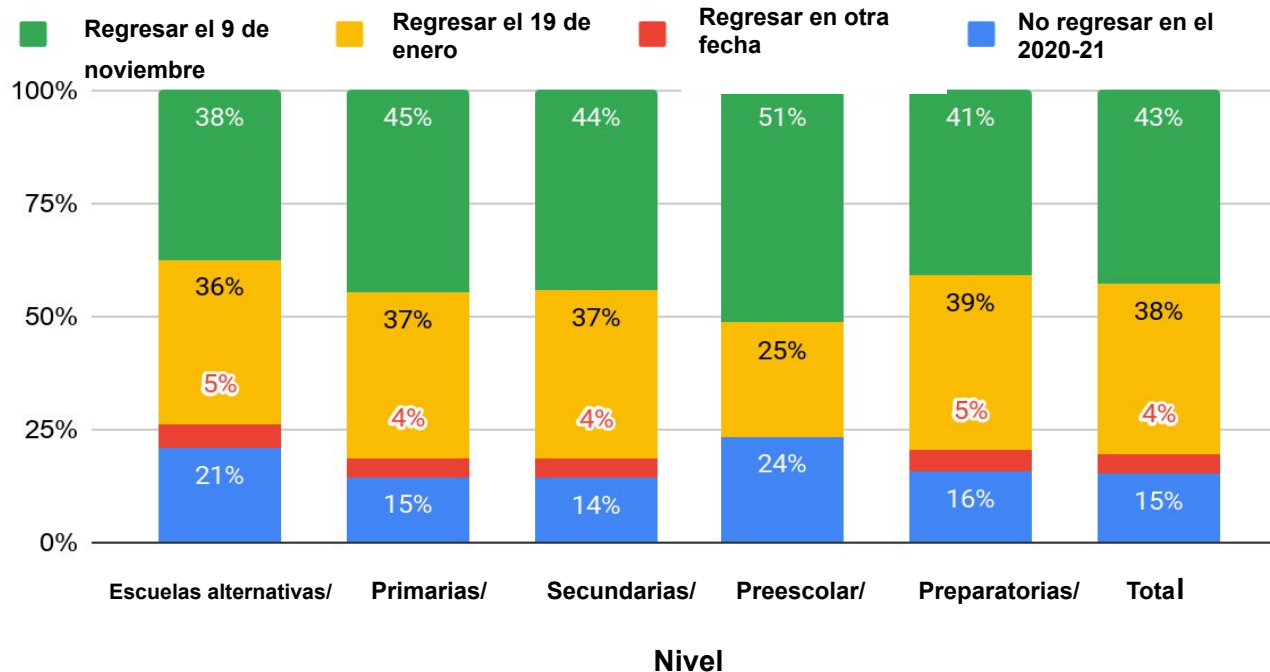
# Encuesta a los padres



Santa Barbara Unified  
Every child, every chance, every day.

Pregunta: ¿Se siente cómodo con que su estudiante regrese a la escuela dos días a la semana cuando el distrito SBUnified reabra para el aprendizaje en persona en un modelo híbrido?

## Preferencia de las familias por nivel



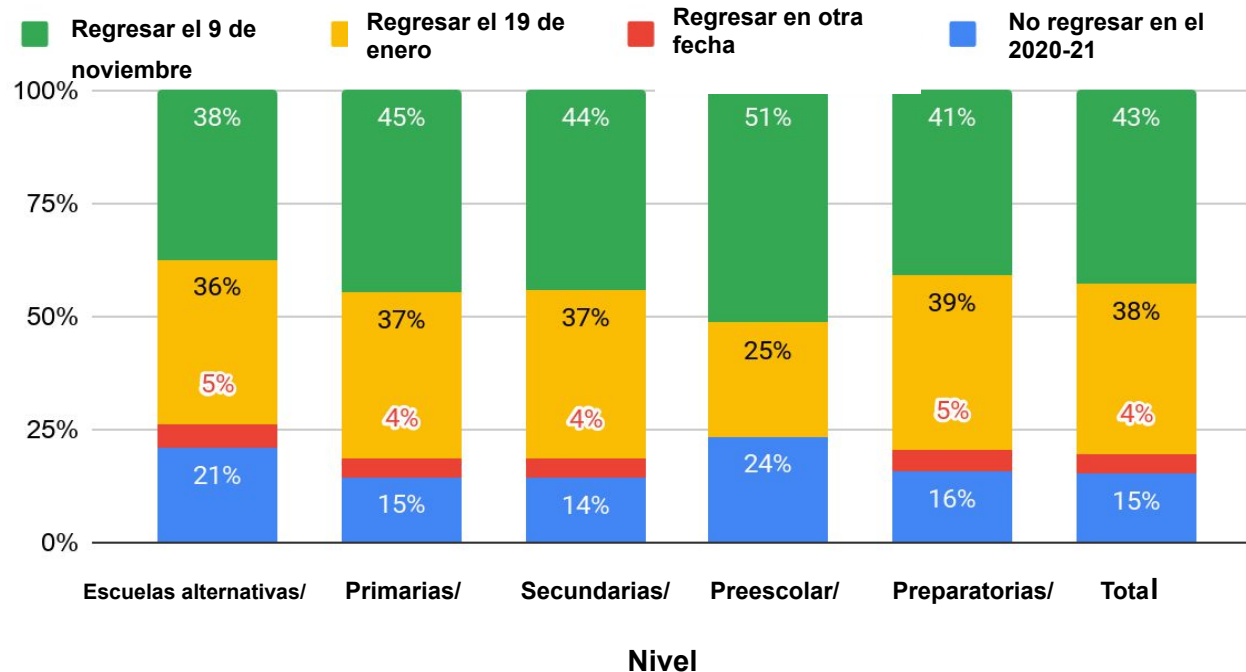
# Encuesta a los padres



Santa Barbara Unified  
Every child, every chance, every day.

Pregunta: ¿Se siente cómodo con que su estudiante regrese a la escuela dos días a la semana cuando el distrito SBUnified reabra para el aprendizaje en persona en un modelo híbrido?

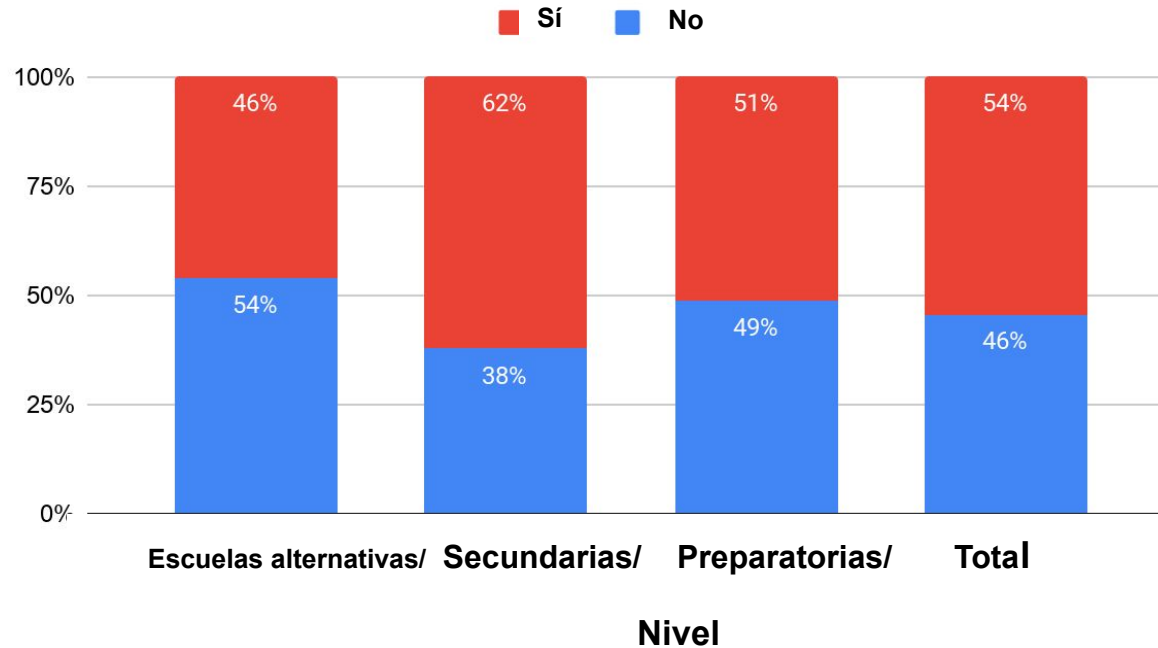
## Preferencia de las familias por nivel





Pregunta: ¿Estás listo para regresar a la escuela en persona?

## Respuesta de estudiantes por nivel

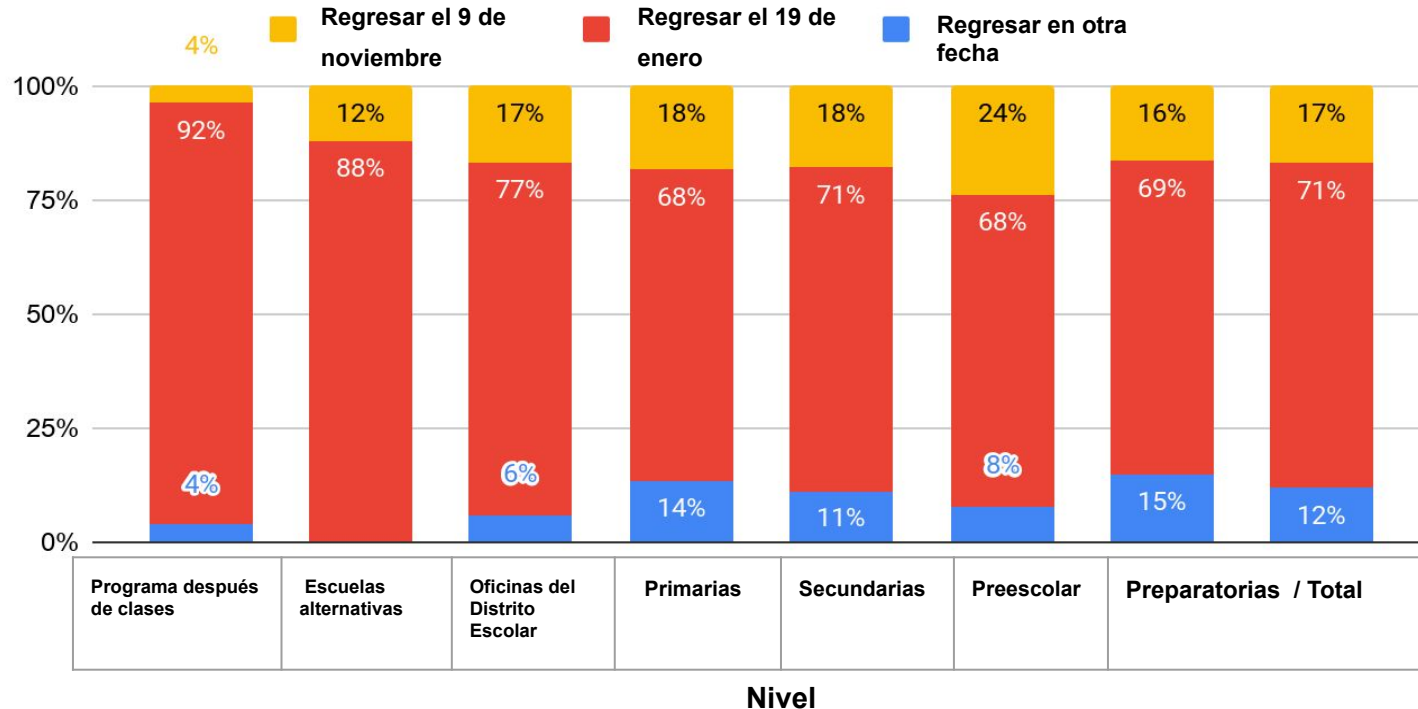




# Encuesta a los miembros del personal

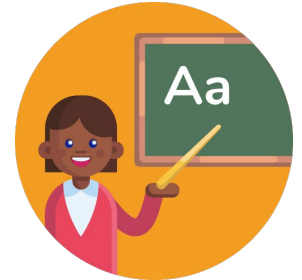
Pregunta: ¿Recomiendan que los estudiantes regresen a las escuelas? Si es así, cuándo?

## Preferencia del personal por nivel





- **La salud, la seguridad y el apoyar a los estudiantes en el aspecto socioemocional es una prioridad**
- **Agrupar a los estudiantes y maestros que desean volver a la escuela**
- **El modelo híbrido será una transición difícil para los estudiantes**
- **Saber sobre la temporada de gripe y el posible aumento de casos de COVID-19**

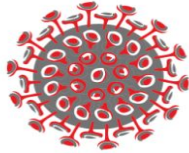


# Para regresar con seguridad a la educación en persona



## Que es lo que tiene que saber...

**1**



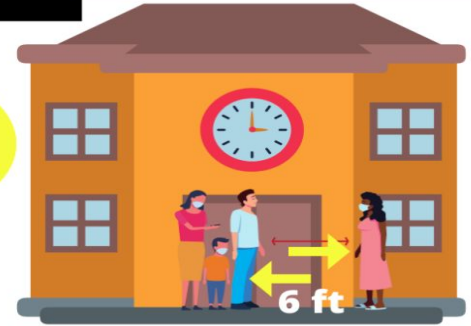
Conozca el estado del virus en su comunidad

**2**



Conozca su nivel de riesgo y el de su familia

**3**



Conozca el Plan de Salud y Seguridad de su escuela

Visite [sbunified.org](https://sbunified.org) para más información



Dado que la actual etapa de riesgo de COVID-19 del condado de SB se aproxima al nivel moderado de "Anaranjado", el progreso en los grupos pequeños de estudiantes, los resultados de las encuestas de todas las partes de interés, las consideraciones de seguridad y la continuidad del aprendizaje de los estudiantes:

## Solicitamos la aprobación del Consejo en lo siguiente:

- Comenzar con el aprendizaje presencial con un modelo híbrido en las escuelas **primarias** a partir del 9 de noviembre (cuando se *prevé* que nuestro condado estará en el nivel de transmisión de Anaranjado/Moderado de COVID-19).
- Comenzar con el aprendizaje presencial con un modelo híbrido en las escuelas **secundarias y preparatorias** a partir del 19 de enero (cuando se *prevé* que nuestro condado estará en el nivel de transmisión de Anaranjado/Moderado o Dorado/Mínimo de COVID-19, y el primer día del segundo semestre).
- Autorizar al personal a ampliar las oportunidades para el aprendizaje en persona y el apoyo socioemocional y enriquecimiento en nuestras escuelas **secundarias y preparatorias**.





# Apéndice - Modelo híbrido en las primarias

## Modelo híbrido grupos A/B/C en las escuelas primarias

## EJEMPLO

Monday		Tuesday		Wednesday	Thursday		Friday	
<b>*C group in distance learning Monday-Friday with Teachers on Alternative Assignment</b>								
A Group	B Group	A Group	B Group	A & B Group	A Group	B Group	A Group	B Group
In-Person Instruction from classroom	At-home Instruction with Specials instruction	At-home Instruction with Specials instruction	In-Person Instruction from classroom	*Small Group/Synchronous/Asynchronous intervention *Specials instruction *Staff Meetings/Planning/PLC's	In-Person Instruction from classroom	At-home Instruction with Specials instruction	At-home Instruction with Specials instruction	In-Person Instruction from classroom
*TK/K 180 minutes *1-3 230 minutes *4-6 240 minutes (to follow regular school schedule)	*TK/K 180 minutes *1-3 230 minutes *4-6 240 minutes (to follow DL schedule)	*TK/K 180 minutes *1-3 230 minutes *4-6 240 minutes (to follow DL schedule)	*TK/K 180 minutes *1-3 230 minutes *4-6 240 minutes (to follow regular school schedule)	*TK/K 180 minutes *1-3 230 minutes *4-6 240 minutes (to follow DL schedule)	*TK/K 180 minutes *1-3 230 minutes *4-6 240 minutes (to follow regular school schedule)	*TK/K 180 minutes *1-3 230 minutes *4-6 240 minutes (to follow DL schedule)	*TK/K 180 minutes *1-3 230 minutes *4-6 240 minutes (to follow DL schedule)	*TK/K 180 minutes *1-3 230 minutes *4-6 240 minutes (to follow regular school schedule)

\*a teacher on any given day, may have Group A in-person and check-in with Group B via zoom

## Apéndice - 19 de enero; modelo híbrido en las secundarias



**Santa Barbara Unified**  
Every child, every chance, every day.

- El cuerpo estudiantil se dividirá en dos grupos: A y B
- 6 cursos se dividirán en el trimestre 3 (períodos 1, 3, 5) y el trimestre 4 (períodos 2, 4, 6)
- Para cada curso de la semana, los estudiantes tendrán:
  - 2 sesiones de 80 minutos cada una de aprendizaje en persona con el maestro (en la escuela)
  - 2 sesiones de aprendizaje independiente de 80 minutos cada una (a distancia)
  - 1 sesión de aprendizaje virtual de 80 minutos con el maestro (a distancia)
- Los estudiantes que elijan el aprendizaje 100% a distancia serán matriculados en los estudios independientes

# Apéndice - 19 de enero con un modelo híbrido en las preparatorias

- El cuerpo estudiantil se dividirá en dos grupos: A y B
- Los estudiantes se matricularán en nuevos cursos con nuevos maestros.
- Durante un ciclo de dose semanas, para cada curso, los estudiantes experimentarán:
  - 5 sesiones de aprendizaje en persona de 80-minutos con el maestro (en la escuela)
  - 5 sesiones de aprendizaje independiente de 80-minutos (a distancia)
- Los estudiantes que seleccionen el aprendizaje 100% a distancia serán matriculados en estudios independientes

# Apéndice - Grupo de Trabajo Asesor para el Reingreso



**Santa Barbara Unified**  
Every child, every chance, every day.

Alejandra Mahoney • Allison Keenan • Andrea Fuentes • Carlina González • Carlos Ojeda  
Caroline Harrah • Casie Killgore • Catherine Young • Cathy Neushul • Chelsea Swanson • Devon Azzam  
Elise Simmons • Ellen Huner • Erika Papac • Erin Spence • Frankianne Gallardo • Gene Horstin  
Guy Walker • Jaclyn Jiménez • James Koenig • Janina Martínez • Jennifer Bean • Jennifer Capshaw • Audrey Gamble  
Jennifer Foster • Jon Clark • Juliet Clark-Ruiz • Justin Ryan • Karina Huerta • Kelly Choi • Kim Kotnik  
Kip Glazer • Lisa Guillen • Liz Rubio • Maggie Light • Marcia González • Margie Yahyavi • Michelle Cordero  
Melissa Ewart • Melissa Fitch • Michelle Lotze • Michelle Robertson • Mike Mowers • Monica Carmona  
Negin Parvin • Paige Swanson • Patty Aguilar • Phoenix Plotner • Rosa Cavaletto • Brianna Lane • Jarrod Bradley  
Shannon Curtis • Shawn Hill • Steve Harding • Vanessa Cavaletto • Connie Alexander • Joanna Romo  
Jon Young • Guadalupe Olivares • Kamala Shalhoub • Sonia Salazar • Alanna Shea • Manuela Fierros  
Emily Williams • Miriam Aguilera • Norma Gijón • Rechelle Ringer • Tracey Pigatti • Veronica Carrisales  
• Anabel Sánchez • Blanca Ávila • Claudia Vega • Dan Meisel • Fátima Limón • Genoveva Carro • Kayleen Chilton  
María Váldez • Rocío Cantú • Sara Chalmers • Verónica Valencia